

DESCRIZIONE DELLO SCENARIO

Fase 1: possibili fenomeni di trasporto in massa di grandi volumi di materiale contenenti anche massi ciclopici con mantenimento di elevata energia distruttiva su tutta l'area. L'area a pericolosità maggiore sarà quindi interessata dall'attivazione di fenomeni di trasporto in massa di grandi volumi di materiale con mantenimento di elevata energia distruttiva. Quest'area risulta essere la parte di Rino a nord di via San Martino e di Via Alpina. (Attivazione Frana Pal)

Fase 2: possibili fenomeni di trasporto in massa di grandi volumi di materiale contenenti anche massi ciclopici con progressiva diminuzione dell'energia causata dalla presenza di barriere o ostacoli naturali ed antropici. In questa fase il fenomeno si propagerà nelle aree più distanti dall'alveo di conoide sino all'alveo del torrente Remulo con una progressiva diminuzione dell'energia causata dalla presenza di barriere ed ostacoli naturali ed antropici. (Frana Pal ed esondazione Fiume Oglio)

Fase 3: area interessata da trasporto solido fangoso o prevalente trasporto liquido. Le aree più distanti dall'apparato di conoide saranno raggiunte da trasporto solido fangoso o prevalentemente trasporto liquido. (Esondazione Fiume Oglio per ostruzione: Sonico e Malonno). In questo caso specifico del Comune di Malonno le abitazioni e gli insediamenti produttivi evacuati sono quelli riportati in carta

INTERRUZIONE VIABILITA': potenziale interruzione della strada Statale SS 42 e di alte vie interne all'abitato

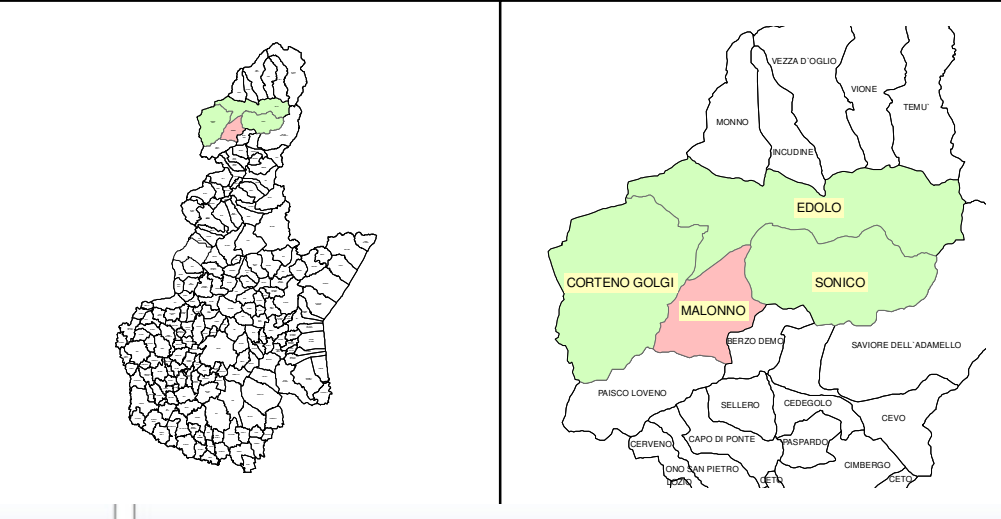
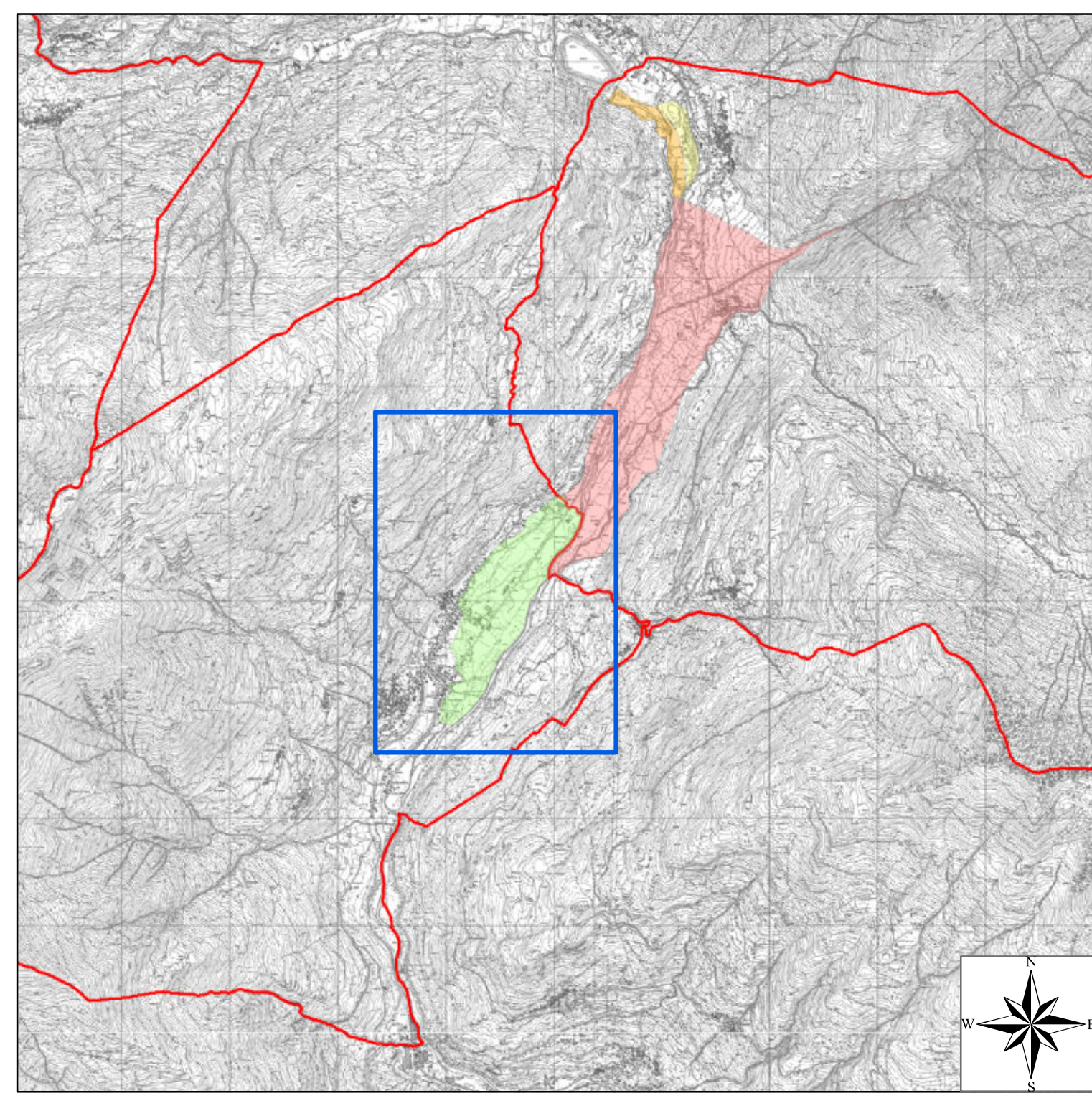
LIFELINES:
METANO - dato non pervenuto
ACQUEDOTTO - dato non pervenuto
LINEA ALTA TENSIONE - si segnalano alcuni piloni prossimi all'alveo del Fiume

GESTIONE DELL'EMERGENZA:
SUPERFICIE DI ATTESA: SU.AT.MA.01 - SU.AT.MA.02 - SU.AT.MA.05 -
SUPERFICIE DI ACCOGLIENZA O RICOVERO: SU.A.R.MA.01 - SU.A.R.MA.02 -
STRUTTURA DI ACCOGLIENZA O RICOVERO: ST.A.R.MA.01 -

* PERSONE DA EVACUARE: Esondazione Fiume Oglio Malonno

1° FASE
DX 520 SX --

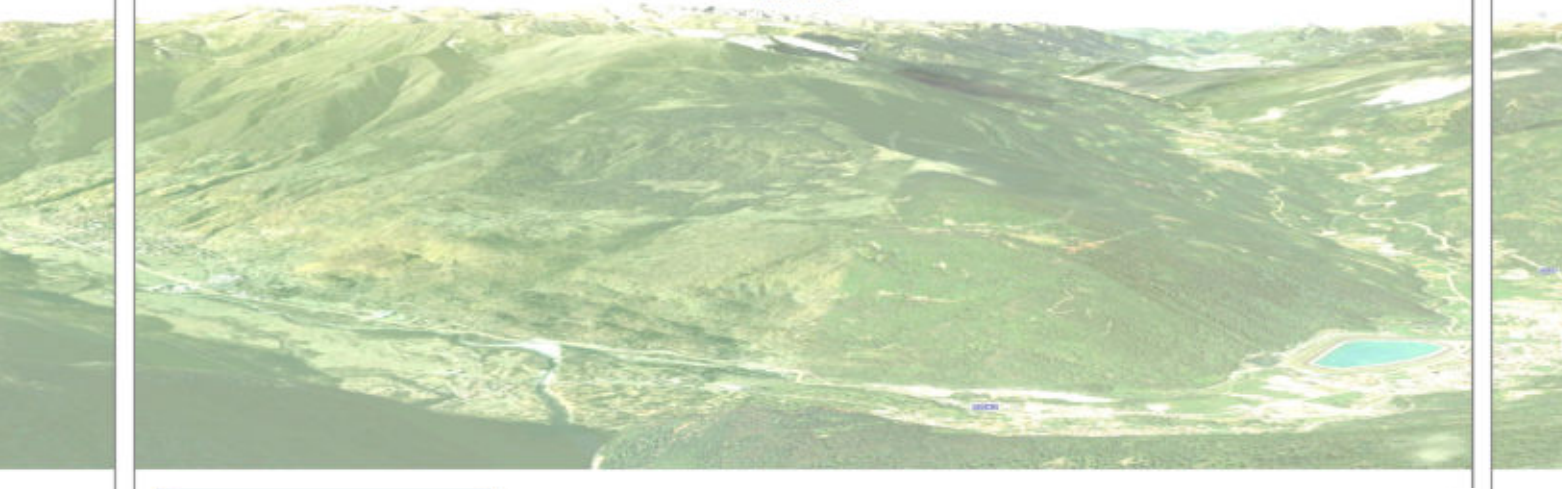
* Il numero delle persone da evacuare è una stima e pertanto dovrà essere aggiornata con le successive revisioni



Comuni: CORTENO G. EDOLO SONICO MALONNO PAISCO L.

PIANO DI PROTEZIONE CIVILE DELL'UNIONE

ID PROGETTO 1204276



3.MA.05 SCENARIO FRANA PAL COMUNE DI MALONNO

SCALA 1:2.500

FEBBRAIO 2013

Geol. Luca Maffeo Albertelli

LAND & COGEO
BIOLOGY ENGINEERING ENVIRONMENT
UFFICI SEDE OPERATIVA: Via Montegrappa, 41 - 24040 Roggato (BG) - Sede Legale: Via Manifattura 29/0 - 25047 DARFO B.T. (BS)
Tel.: 035/5340011 fax: 035/5340011 P.FAX 035/80999989 www.landcogeo.it e-mail: landcogeo@landcogeo.it landcogeo@landcogeo.it

LEGENDA

CHIESA

COMUNE

CANCELLO

PONTE

PONTE COINVOLTO

PIAZZOLA PER ATTERRAGGIO ELICOTTERI

STAZIONE FERROVIARIA

LINEA FERROVIARIA FNME

ELETTRICO

FENOMENO FRANA PAL ED ESONDAZIONE Fiume OGlio

COLATA PER ATTIVAZIONE FRANA PAL ED ESONDAZIONE Fiume OGlio

ESONDAZIONE Fiume OGlio (SONICO) PER OSTRUZIONE ZONA 1

ESONDAZIONE Fiume OGlio (SONICO) PER OSTRUZIONE ZONA 2

ESONDAZIONE Fiume OGlio (MALONNO)

STRUTTURA STRATEGICA

STRUTTURA DI ACCOGLIENZA O RICOVERO

SUPERFICIE STRATEGICA

AREA DI ATTESA

AREA DI ACCOGLIENZA O RICOVERO

AREA DI ATTESA
SU.AT.MA.01
SQUOLA
Ingresso di Via Lava
Area 1000 mq.

AREA DI ACCOGLIENZA
SU.A.R.MA.01
PIAZZALE COMUNE
Via IV Novembre
Area 4500 mq.

STRUTTURA DI ACCOGLIENZA
ST.A.R.MA.01
SQUOLA MEDIA
TRAVESSA VIA IV NOV.
Posti letto n° 80

AREA DI ATTESA
SU.AT.MA.02
PIAZZALE COMUNE
Via IV Novembre
Area 4500 mq.

AREA DI ATTESA
SU.AT.MA.05
PIAZZALE ETERNITA'
Via Nazionale SS42
Area 2000 mq.

AREA DI ACCOGLIENZA
SU.A.R.MA.02
SQUOLA MEDIA
Via IV Novembre
Area 5300 mq.